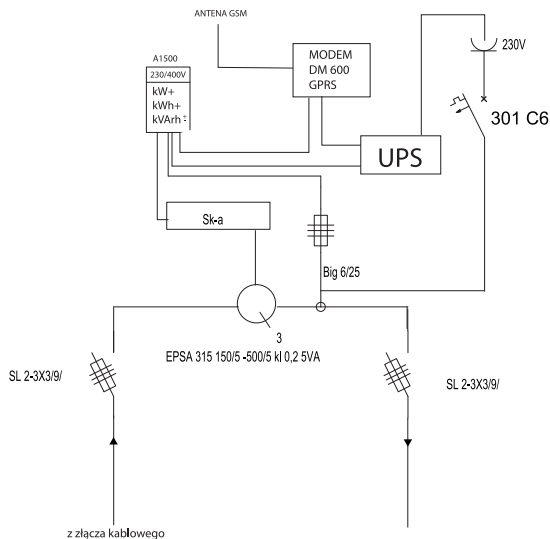


Układ pomiarowy pół pośredni RWE

nr artykułu : 100 56

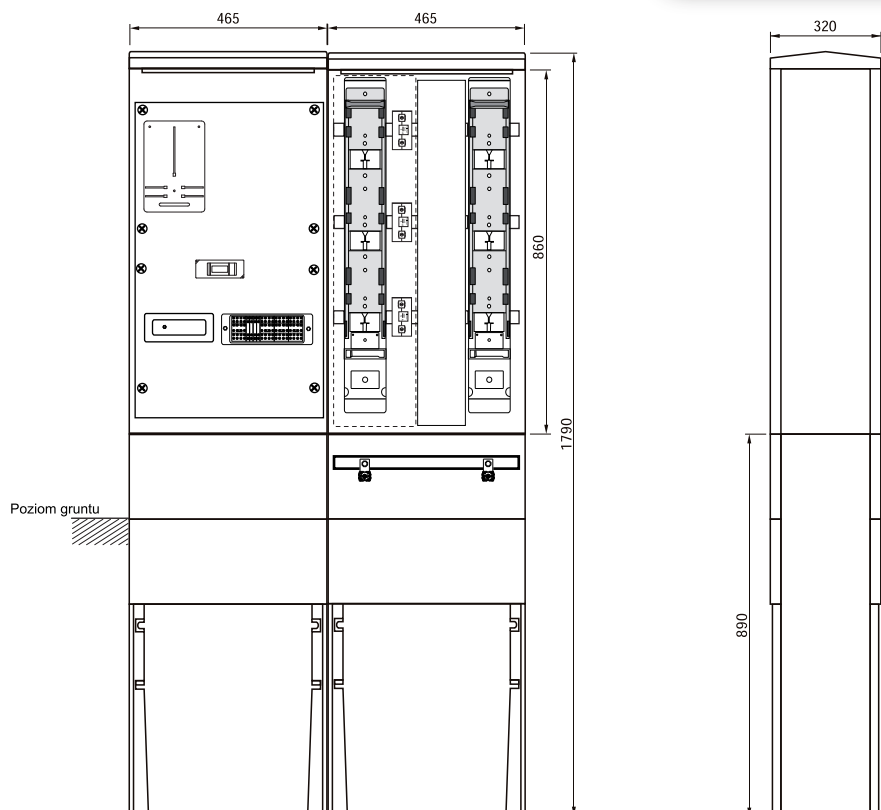


Parametry:

- prąd znamionowy 630A
- napięcie znamionowe 400V
- klasa ochronności - II
- stopień ochrony IP44

Wyposażenie:

- Skrzynka S-ka
- gniazdo Bi 25A
- Rozłączniki listwowe
- przekładniki prądowe EPSA
- szyny prądowe
- miejsce pod licznik modem GPRS i UPS



mgr inż. Władysław Moczydłowski

ELEKTRO-HIT

02-281 Warszawa
 ul. Muncypalna 28
 tel. (0 22) 66 88 500
 (0 22) 824 28 75
 fax (0 22) 824 08 34